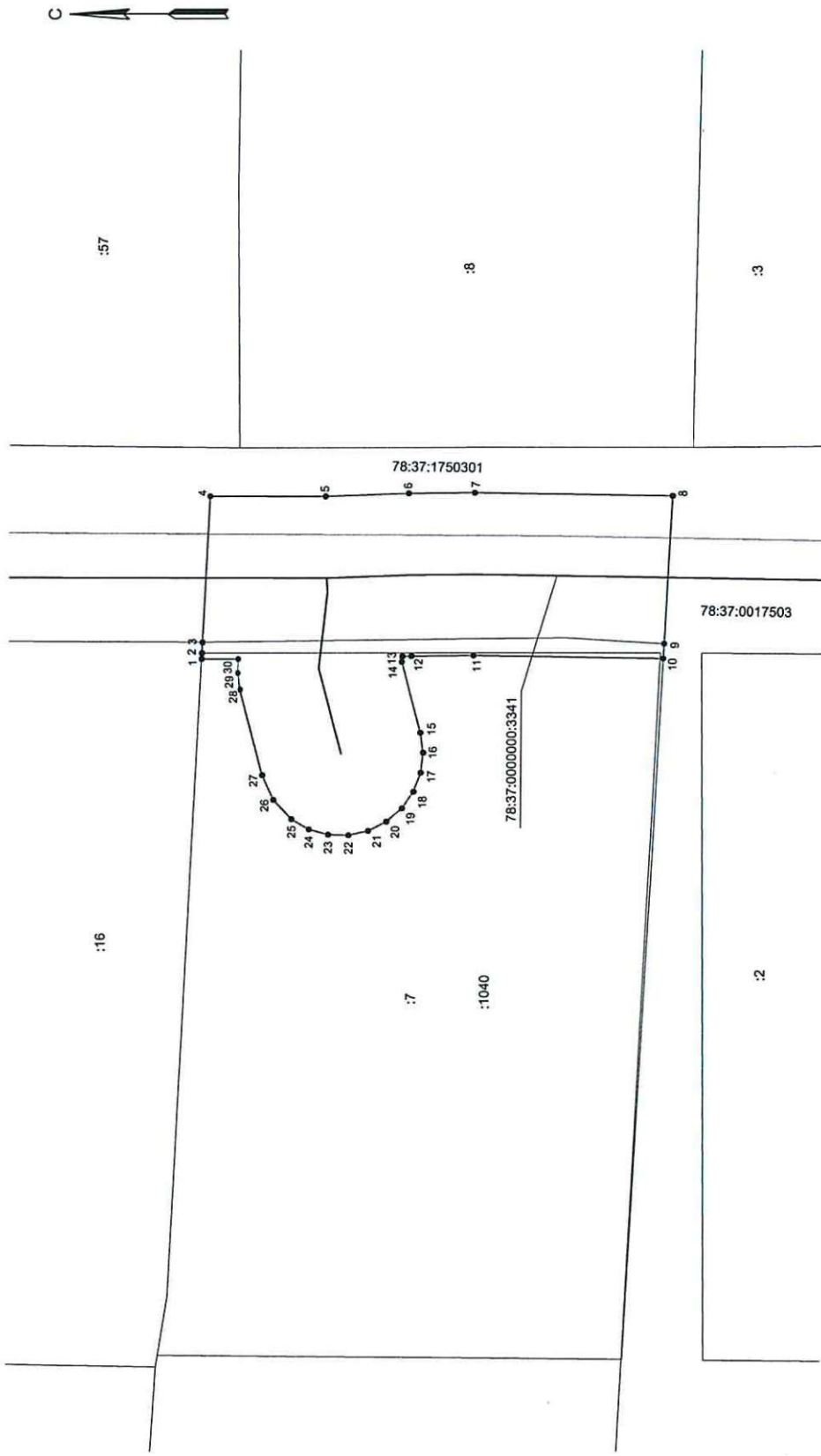


Схема расположения границ публичного сервитута



Масштаб 1:250

Используемые условные знаки и обозначения:

- граница публичного сервитута
- - - сооружение "Водопроводная сеть" с кадастровым номером 78:37:0000000:3341
- границы кадастрового квартала
- границы земельного участка

78:37:0000000:3341 - границы земельного участка
 78:37:0017503 - кадастровый номер сооружения "Водопроводная сеть"
 78:37:0017503 - номер кадастрового квартала

- 7 - кадастровый номер земельного участка
- 1 - обозначение характерной точки границы публичного сервитута

Схема расположения границ публичного сервитута



Масштаб 1:500

Используемые условные знаки и обозначения:

- граница публичного сервитута
- сооружение "Водопроводная сеть"
- с кадастровым номером 78:37:0000000:3341
- границы кадастрового квартала
- границы земельного участка

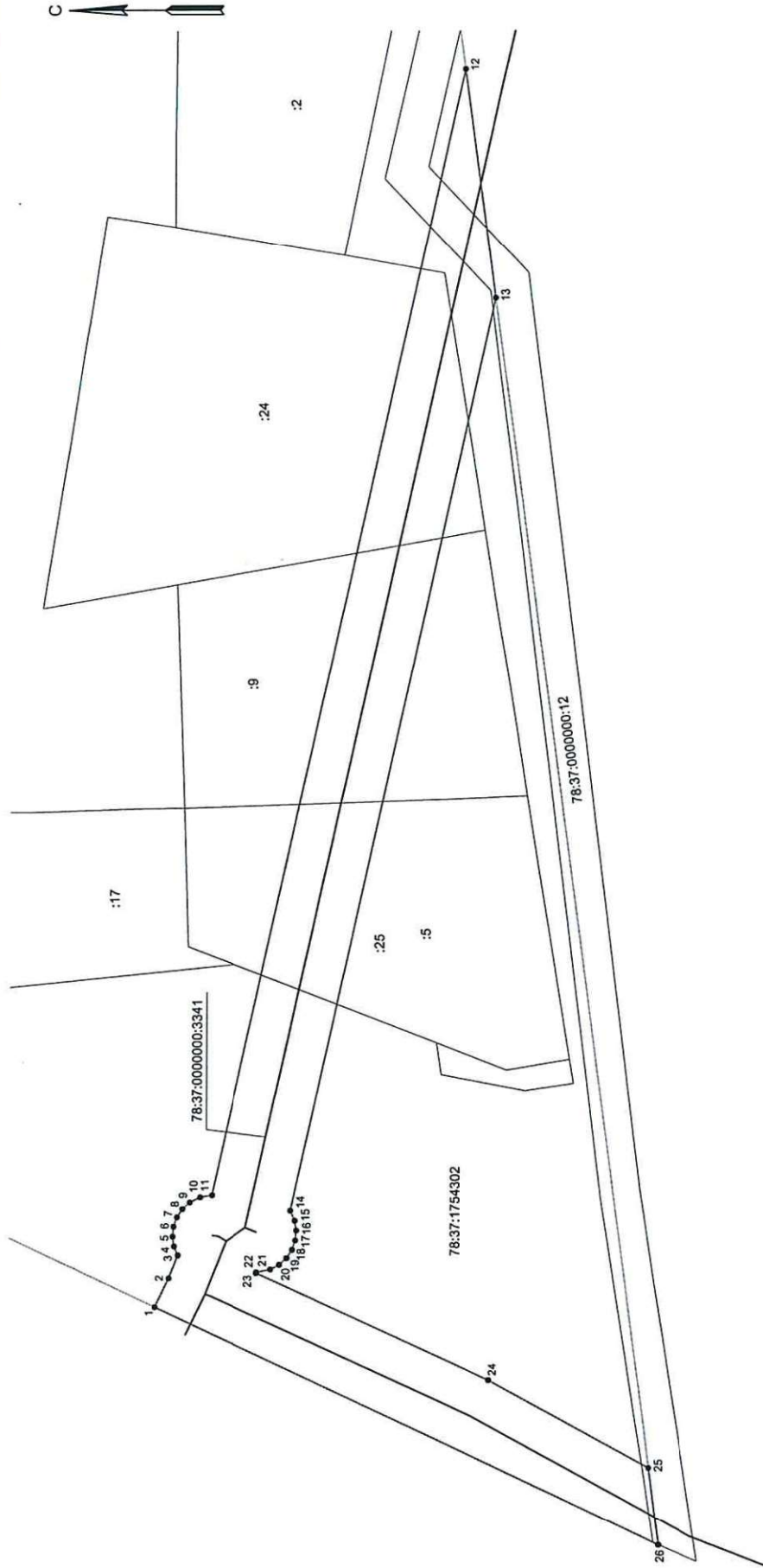
78:37:0000000:3341 - кадастровый номер сооружения "Водопроводная сеть"

78:37:0017542 - номер кадастрового квартала

:1 - кадастровый номер земельного участка

●1 - обозначение характерной точки границы публичного сервитута

Схема расположения границ публичного сервитута



Масштаб 1:500

Используемые условные знаки и обозначения:

- - Граница публичного сервитута
- - сооружение "Волопроводная сеть" с кадастровым номером 78:37:0000000:3341
- - границы кадастрового квартала
- - Границы земельного участка
- 78:37:0000000:3341 - кадастровый номер сооружения "Волопроводная сеть"
- 78:37:1754302 - номер кадастрового квартала
- :25 - кадастровый номер земельного участка
- 1 - обозначение характерной точки Границы публичного сервитута